

ترخيص رقم ١٠٧٠ ١١/٣/١٤٤٠هـ

X knoz2030



knaz.2030



knaz_2030



عام الحرف اليدوية 2025

The Year of Handicrafts

مشروع كنوز الحرف

لجمعية كنوز. الأنامل المبدعة





بِسْمِ اللَّهِ الرَّحْمَنِ الرَّحِيمِ

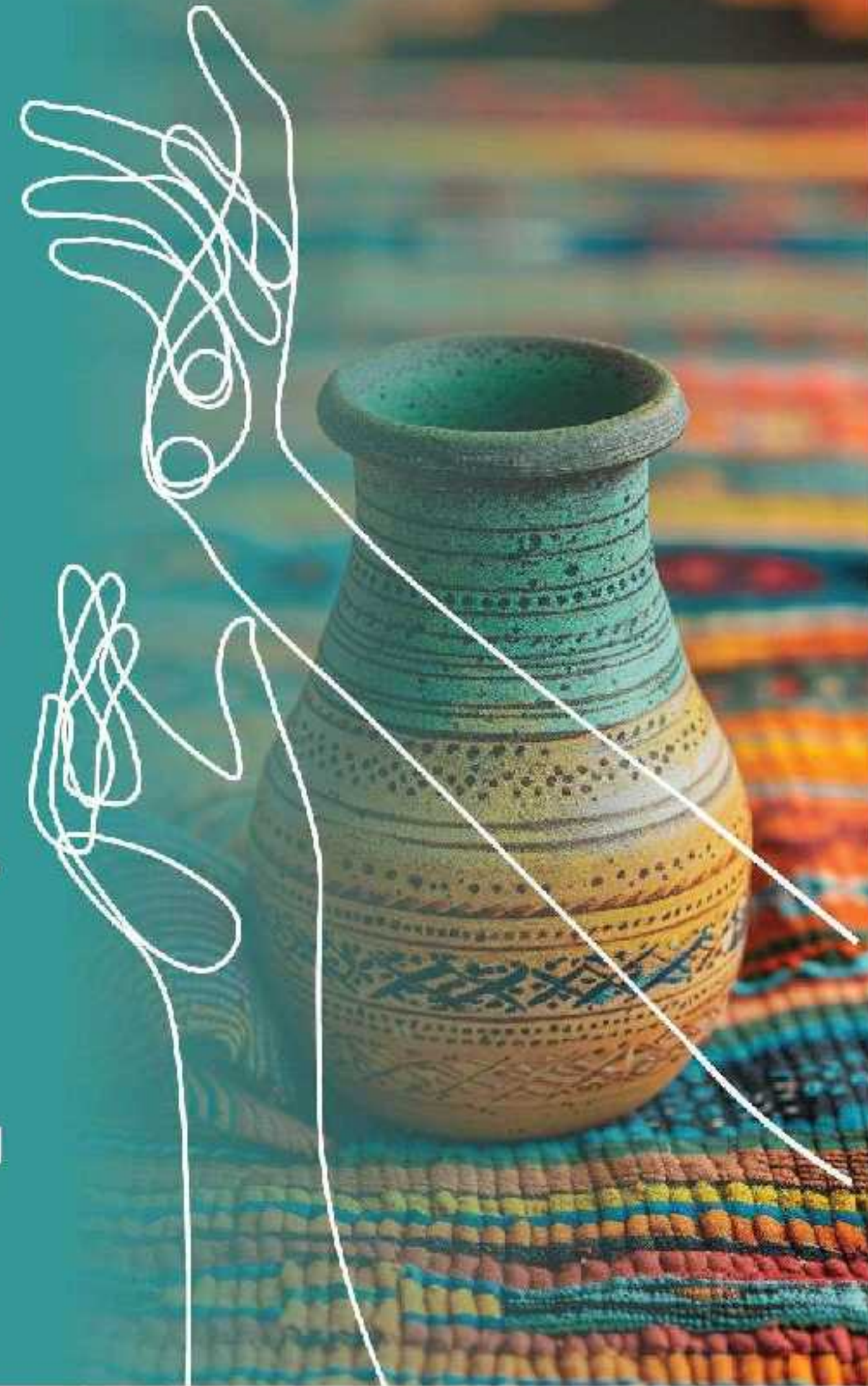
رئيس

مدير

مدير

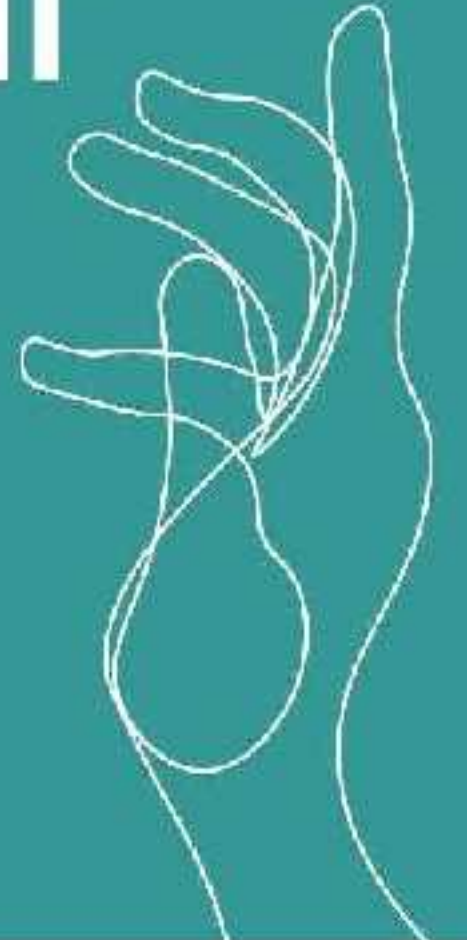
مدير

- البسملة
- التوجه الاستراتيجي للجمعية
- المخطط التنفيذي
- مراحل المشروع
- الفترة الزمنية
- الموازنات التقديرية
- آلية الالتحاق بالبرنامج
- مميزات الداعم
- الشراكات المجتمعية المحتملة
- مرفقات أخرى للمشروع





التوجه الاستراتيجي للجمعية



الرؤية:



الريادة في العمل الخيري
المؤسسي المتقن، وفقاً لمعايير
الجودة العالية، يتمكن الأسر
المنتجة ضمن رؤية ٢٠٣٠.

الرسالة:



دراسة أوضاع الأسر المنتجة،
وتأهيلها وتدريبها لتكون قوة
مستدامة فاعلة في المجتمع.
وبدء مشاريع صغيرة لتحسين
جودة الحياة.

القيم:



- المؤسسية
- الإحسان
- الإتقان
- الجودة
- التميز
- التعاون
- الإخلاص
- الشفافية
- الإبداع

الأهداف:

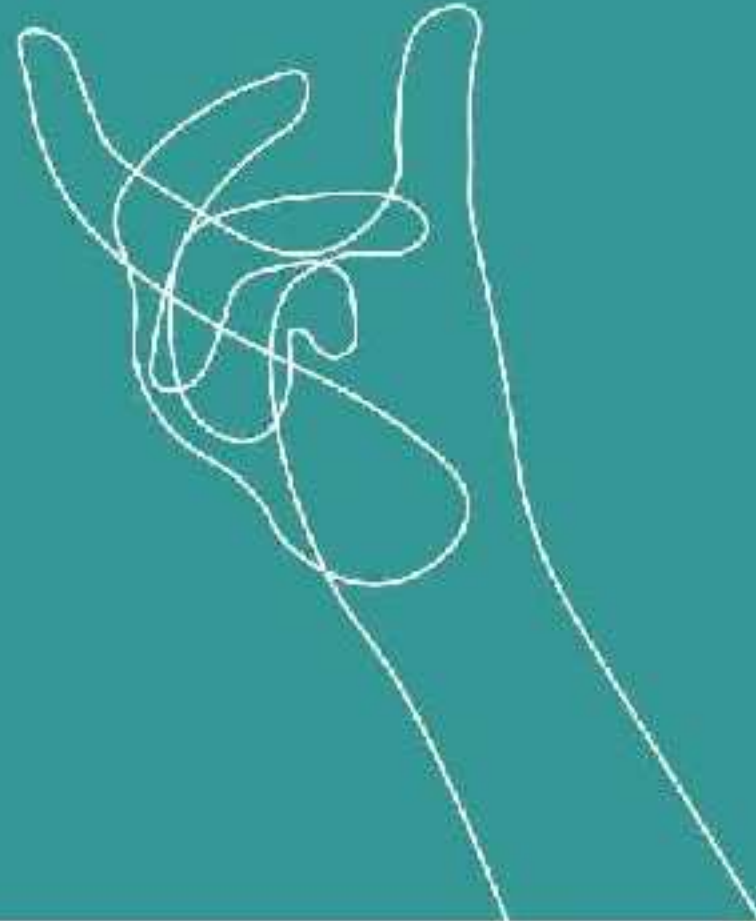


- ١- توفير بيئة آمنة لأنشطة الأسر المنتجة.
- ٢- نشر الوعي بأهداف الجمعية.
- ٣- دعم التحول من المساعدة إلى
المشاركة الفاعلة في التنمية.
- ٤- تمكين الأسر اقتصادياً وثقافياً
 واجتماعياً.
- ٥- تحقيق معايير الجودة في جميع
الأنشطة



المخلص التنفيذي – وثيقة المشروع

اسم المشروع: كنوز الحرف – أحد مشاريع جمعية كنوز.



الفكرة:

تمكين المستفيدات بالمهارات الحرفية، وزيادة دخلهن في بيئة محفزة، مع الحفاظ على التراث الثقافي، والمشاركة الفاعلة في رفع الاقتصاد الوطني في توظيف الايدي العاملة في المجال الحرفي لاستدامة المنتج الحرفي وفق معايير جودة عالية.

اهداف المشروع:

- ✓ تقديم برامج تدريبية عالية الجودة للحرفيات.
- ✓ تعزيز فرص العمل وتعليم مهارات التسويق الحديثة.
- ✓ توثيق وتعليم الحرف التقليدية لضمان استمراريتها للأجيال القادمة للحفاظ على الهوية
- ✓ تشجيع الابتكار في التصميم لتلبية احتياجات السوق الحديثة
- ✓ استخدام مواد محلية ومستدامة لحماية البيئة

الفئة المستهدفة:

- ✓ الحرفيات
- ✓ زوار المملكة العربية السعودية (مثل: القطار/ المطار/ الفنادق/ الكافيهات/ السياح).
- ✓ القطاع الخاص والعام (مثل: البنوك/ الهيئات/ المنشآت الحكومية)



عدد المستفيدين الإجمالي: ٣٠ حرفية



مرادف للمشروع



١- الفترة التحضيرية

٢- التدريب الحرفي

٣- التدريب التطويري

٤- إطلاق متجر كنوز الحرف الإلكتروني
ونقاط البيع الواقعية

١- الفترة التحضيرية

الهدف: تأسيس البنية التحتية
واللوجستية لبدء المشروع.

العمليات:

- إعداد محتوى التدريب.
- وضع جدول زمني مفصل للدورات التدريبية.
- استخراج التراخيص اللازمة.
- تحضير المواد اللازمة للتدريب.
- التعاقد مع المدربين.
- تجهيز مكان التدريب.
- التسويق والترويج للمشروع.
- تحديد المستفيدين واستقطابهم

٢-التدريب الحرفي

- الهدف: تدريب المستفيدات على الحرف لقرص عمل فعالة.
- برامج التدريب الحرفي:
- أشغال الجلود.
- التطريز التقليدي والحديث.
- فن الخزف
- دمج الخامات (مثل السدو والخشب).

٣- التدريب التطويري

- الهدف: تأهيل المستفيدات والنفاذ لسوق العمل.
- برامج التدريب التطويري:
- الإدارة المالية وتسعير المنتجات
- مهارات البيع والتواصل مع العملاء
- تغليف المنتجات والهوية

٤- إطلاق متجر كنوز الحرف الكتروني ونقاط البيع الواقعية

الهدف: توفير قنوات بيع متعددة

وفعالة لمنتجات الأسر المنتجة، مما
يسمح لهم الوصول إلى شريحة أوسع
من العملاء وزيادة مبيعاتهم

إطلاق المتجر الإلكتروني:

١- تحليل السوق واختيار المنتجات
المناسبة.

٢- تصميم المتجر وتفعيل الدفع
والشحن.

٣- التسويق عبر وسائل التواصل
الاجتماعي.

٤- إدارة الطلبات وخدمة العملاء.

إنشاء نقاط البيع الواقعية:

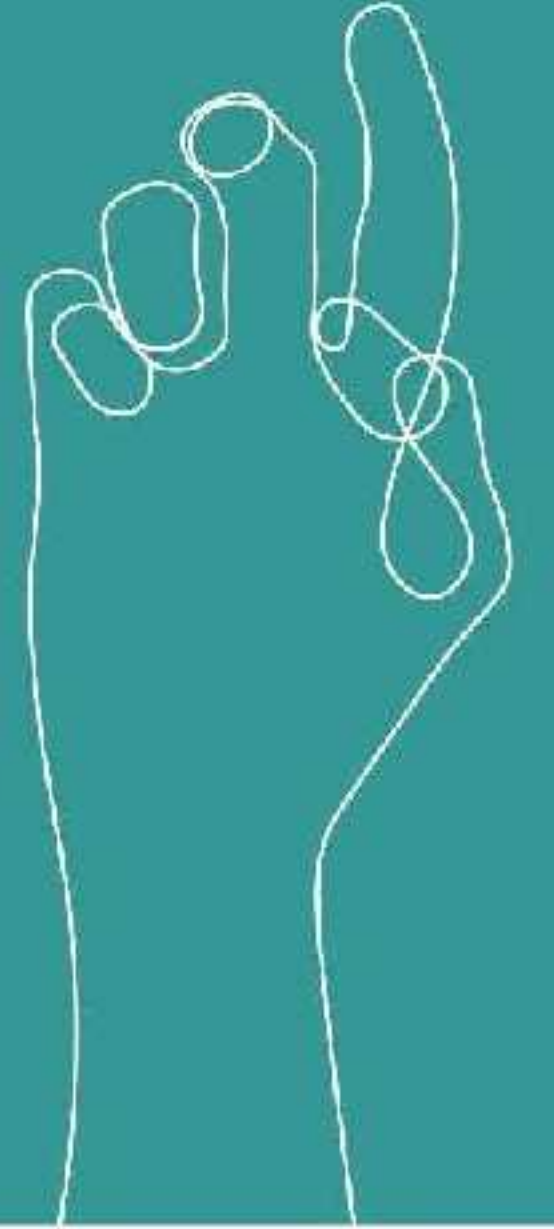
١- اختيار مواقع استراتيجية (معارض،
كوفيها، مهرجانات).

٢- تجهيز الأرفف والديكور.

٣- إدارة المخزون والتسويق المباشر.



الفترة الزمنية



المرحلة	الأشهر					
	الأول	الثاني	الثالث	الرابع	الخامس	السادس
الأولى (التحضيرية)						
الثانية (تدريب حرفي)						
الثالثة (تدريب تطويري)						
الرابعة (إطلاق المنتج)						

المؤشر	المستهدف	الفعلي	نسبة الفعلية
عدد البرامج التدريبية	1		
عدد الحرفيات الملتحقات	٣٠		
عدد المشاركة المجتمعية	0		
عدد المنتجات المعروضة في المتجر	1		
اجمالي عدد المنتجات التي أنتجتها الحرفيات بجودة عالية	٤0		
عدد المنتجات المباعة خلال السنة الأولى بعد اطلاق المتجر	٣٠		
عدد العملاء	10		
رضاء الحرفيات	٨٠%		



الموازنات التقديرية



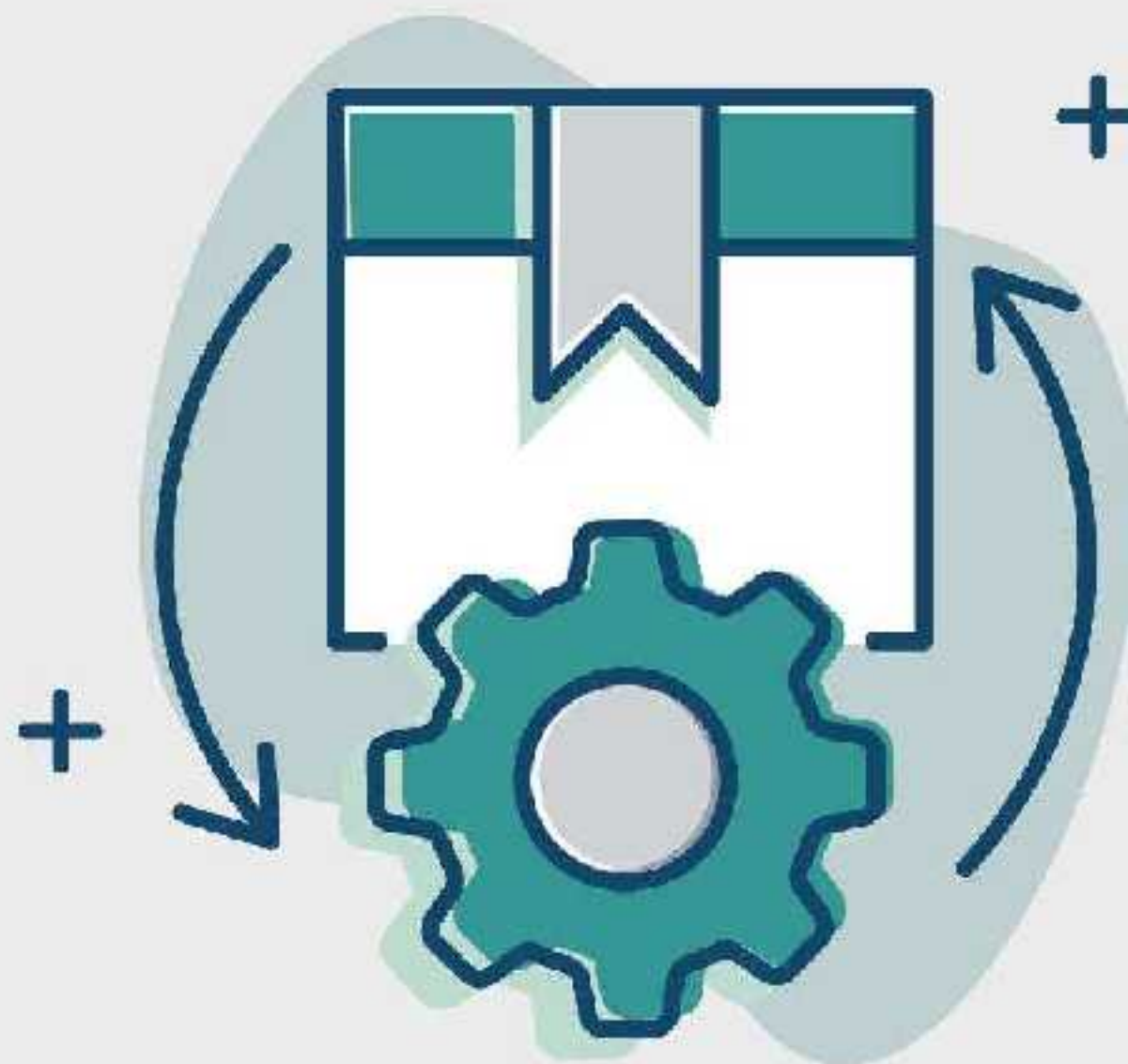
موازنات التكاليف والمصاريف

البيان	عدد الوحدات	تصنيف الوحدة	تكلفة الوحدة	الإجمالي جزئي	إجمالي البند الأساسي	النسبة المئوية
الأنشطة التشغيلية						
مدير المشروع	٩	شهر	٥,٠٠٠	٤٥,٠٠٠		
مدار النشر	١	سنة	٦٥,٠٠٠	٦٥,٠٠٠		
مصاريف تشغيلية أخرى	-		١,٠٠٠	١,٠٠٠		
إجمالي التكاليف التشغيلية						٧٦
المرحلة الأولى: التحضيرية						
تجهيز القاعات	١٢	تصميم	١,٠٠٠	١٢,٠٠٠		
التدريب التمهيدية للمدرسين	٢	حقيبة تدريبية	٥,٠٠٠	١٥,٠٠٠		
طاولات	١٠	طاولات	١,٠٠٠	١٠,٠٠٠		
طاولات التدريب	٢	طاولات مسطحة	٣,٠٠٠	٦,٠٠٠		
أفراد	٢٥	طبخ	٥٠٠	١٢,٥٠٠		
لجان	٩	لجان	٢,٥٠٠	٢٢,٥٠٠		
لجان القواعد للدراسات	٣	شخص	٢٥٠	٧٥٠		
إجمالي تكاليف المرحلة الأولى (الأصول)						١٢٩
المرحلة الثانية: التدريب الحرفي						
مدرسين	٣	شخص	١,٠٠٠	٣,٠٠٠		
عقد لتوظيف المعلمين	١	شخص	١,٠٠٠	١,٠٠٠		
الضيافة	٢٠	يوم	٥٠٠	١٠,٠٠٠		
التجهيزات والمواد الخام	-		٥,٠٠٠	٥,٠٠٠		
إجمالي تكاليف المرحلة الثانية						٢٢٣
المرحلة الثالثة: التدريب التطويري						
مدرسين	٤	شخص	٢,٥٠٠	١٠,٠٠٠		
مكافحة لتدريب التمهيدية	٣٠	شخص	١,٥٠٠	٤٥,٠٠٠		
الشهادات لتوزيع العمل المكملة	٣٠	شهادة	٢٠٠	٦,٠٠٠		
الضيافة	٥	يوم	٥٠٠	٢,٥٠٠		
إجمالي تكاليف المرحلة الثالثة						٦٦
المرحلة الخامسة: إصدار المنتج ونشاط البيع						
عملية إطلاق المشروع	-		١,٥٠٠	١,٥٠٠		
إنتاج الترويجي وقطع البيع الترويجية	-		١٥,٠٠٠	١٥,٠٠٠		
العمليات بالإنترنت	-		١,٠٠٠	١,٠٠٠		
إجمالي تكاليف المرحلة الرابعة						١١
إجمالي تكاليف المشروع						٣٩٣
					٤٥٠,٠٠٠	١١
					٣٩٣,٠٠٠	٨٦



آلية الالتحاق بالبرنامج





آلية الالتحاق بالبرنامج

- ✓ - فتح التسجيل.
- ✓ - الفرز.
- ✓ - القبول والرفض.
- ✓ - إرسال البرامج للمستفيدات.

ملخص مخطط الأعمال لمشروع كنوز الحرف



الشركاء الأساسيون

- إمارة القصيم
- فرع هيئة التراث بالقصيم
- الغرفة التجارية بالقصيم
- جامعة القصيم
- الموردون



الأنشطة الأساسية

- التصميم
- خدمة العملاء
- التوصيل
- التسويق
- البيع
- خدمات ما بعد البيع



القيمة المقترحة

القيمة بالتخصيص (التكليف)
إذا يتيح الحرف تخصص التصميم
بحسب رغبات كل عميل بشكل
مفصل لعكس طابع المنشأة
مثل الهوية.



العلاقة مع العملاء

المشاركة في العمل حيث يتم
اختيار التصميم من قبل العميل



قوائم العملاء

- مكاتب الهيئات و البنوك
- الهدايا الخاصة
- المهتمين بالحرف اليدوية



الموارد الأساسية

- الموارد البشرية
- ٣٠٣٠٠ ريال
- أدوات معدات مواد خام
- مهارات التصميم والتأثير



العلاقة مع العملاء

الموقع الإلكتروني

هيكل التكاليف



الاتاج التشغيل التسويق التعاقد

مصادر الإيرادات



المنح (الداعمين) المبيعات التبرعات



مميزات الداعم





مميزات الداعم في مشروع تمكين المسار الحرفي:

- 1- إضافة شعار الداعم في جميع المخرجات الإعلامية بما في ذلك المنشورات، التصميم، الفيديوهات، والتقارير الرسمية للمشروع. ✓
- 2- عرض قصص النجاح للمستفيدين لإبراز الأثر الحقيقي للدعم وتحفيز الاستمرار في العطاء. ✓
- 3- تكريم وشكر رسمي مقدم من الجمعية تعبيراً عن الامتنان لمساهمتكم المجتمعية الفاعلة. ✓
- 4- استلام منتجات أولية مميزة من إنتاج المشروع كهدايا تعريفية للداعم. ✓

- 5- تقارير متابعة وتقييم دورية تشمل مؤشرات أداء واضحة، وتوثيق مرئي وصوتي للأثر المحقق. ✓
- 6- مشاركة مجتمعية فاعلة في دعم الاقتصاد الوطني من خلال تمكين الأسر المنتجة بما يتوافق مع مستهدفات رؤية ٢٠٣٠ للمملكة وتزامن مع إعلان عام الحرف اليدوية، مما يعزز الأثر الاجتماعي والوطني للمشروع. ✓
- 7- الإسهام في تحسين المستوى المعيشي للمستفيدين والسعي إلى الاكتفاء الذاتي للحرفي من خلال التنسيق مع الجهات ذات العلاقة لضمان الاستدامة المالية للمشروع للمساهمة في تحويل المشروع إلى نموذج اقتصادي مستقل ✓
- من خلال بيع المنتجات الحرفية، ما يعود عليهم بأرباح مباشرة تعزز استقلاليتهم المالية.
- 8- فرصة استثمار اجتماعي ناجح تتيح التوسع والتكرار، خاصة في ظل قلة خطوط الإنتاج الحرفي عالية الجودة في السوق المحلي، وتساهم في رفع كفاءة الإنتاج المحلي عبر تمكين المرأة، خلق فرص وظيفية مباشرة، والمساهمة في خفض معدلات البطالة، مع الحفاظ على التراث الثقافي وانتشار الحرف اليدوية وانتقالها بين الأجيال. ✓



الشراكات المجتمعية المحتملة



الصندوق الثقافي
CULTURAL DEVELOPMENT FUND



بيت
الحرفيين
The Artisans' House

هيئة التراث
Heritage Commission

Qassim University
جامعة القصيم

الجابر بن لعلات الجديدة
AL JABER NEW LEATHER INDUSTRIES

الكنز
السعودية
SAUDI CUP

وزارة السياحة
Ministry of Tourism



مرفقات اخرى للمشروع

الخطة الإعلامية- خطة إدارة المخاطر- الموازنات التفصيلية



لجنة المشروع :

- استشارة: أ/ فاطمة الحارثي
- مدير برامج: أ/ سارة الغضيه
- عضو مجلس إدارة: أ/ حياة الرسييني
- عضو مجلس إدارة: أ/ أشجان الزغيبي

- نائب رئيس مجلس الإدارة:
- أ/ سليمة المضييري
- امين الصندوق: أ/ منال السندي
- مدير تنفيذي: أ/ أفنان الرشودي
- محاسبة: أ/ رحاب الرياعي